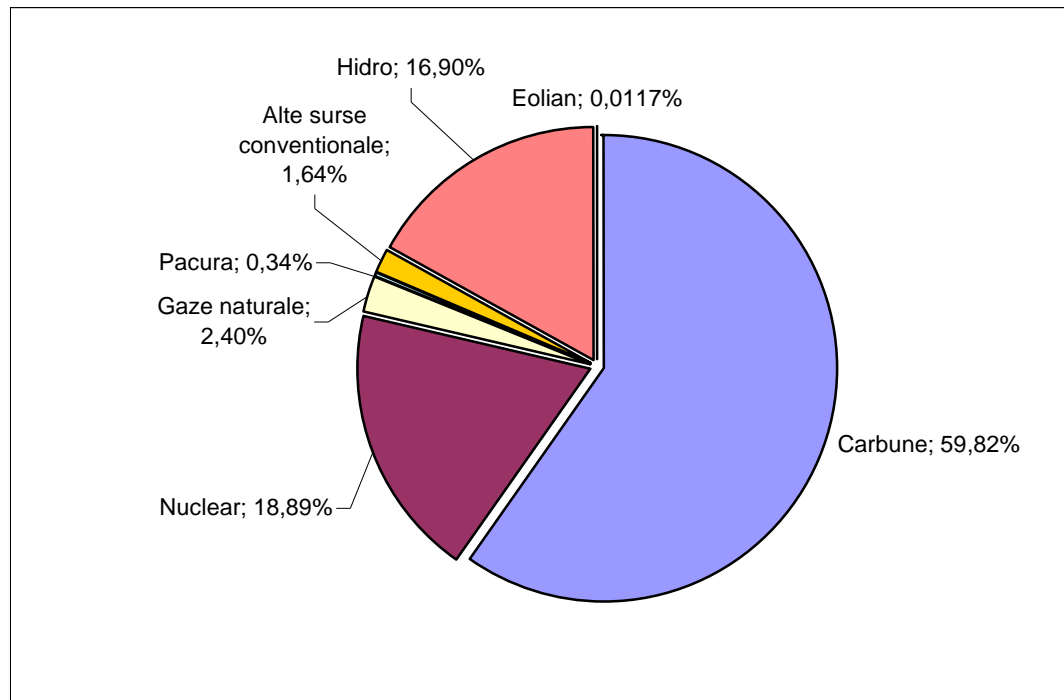


Furnizor: S.C. EGL GAS&POWER ROMANIA S.A.
Telefon: 021 230 33 23
Fax: 021 230 33 35
Adresa internet: www.egl.ro
Adresa e-mail: office@egl.ro
Perioada de referinta pentru etichetare: 01.01.2008 - 31.12.2008

Energia electrica furnizata de catre S.C. EGL GAS&POWER ROMANIA S.A.

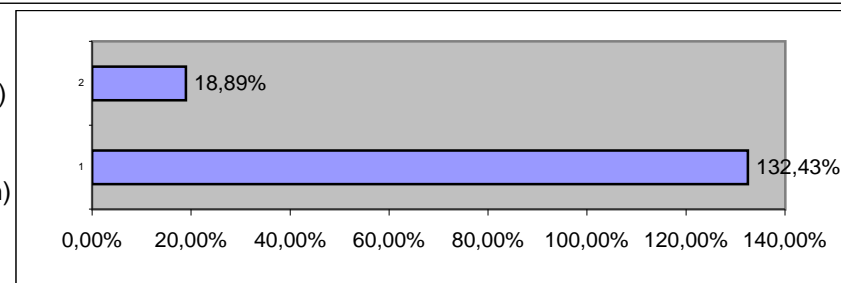
Sursa primara de energie	Furnizor	Productie energie electrica Romania
Carbune	59,82%	39,46%
Nuclear	18,89%	17,30%
Gaze naturale	2,40%	14,03%
Pacura	0,34%	0,71%
Alte surse conventionale	1,64%	0,63%
Total SRE	16,91%	27,86%
Hidro	16,90%	27,86%
Eolian	0,0117%	0%
Biomasa	0%	0%
Solar	0%	0%
Alte SRE	0%	0%



0,4884% din energia furnizata de catre S.C. EGL GAS&POWER ROMANIA S.A. este din import si nu este inclusa in detalierea de mai sus

Deseuri radioactive: 0,0038 g/KWh (19.81% din media pe tara - 0.02g/kwh)

Emisii de CO2: 656,85 g/KWh (133.7% din media pe tara - 496g/KWh)



Norm EN – Directiva Europeana 2003/54/EC
 HG 1007/2004 Regulament de furnizare a energiei electrice

Impact mic asupra mediului | Impact mare asupra mediului